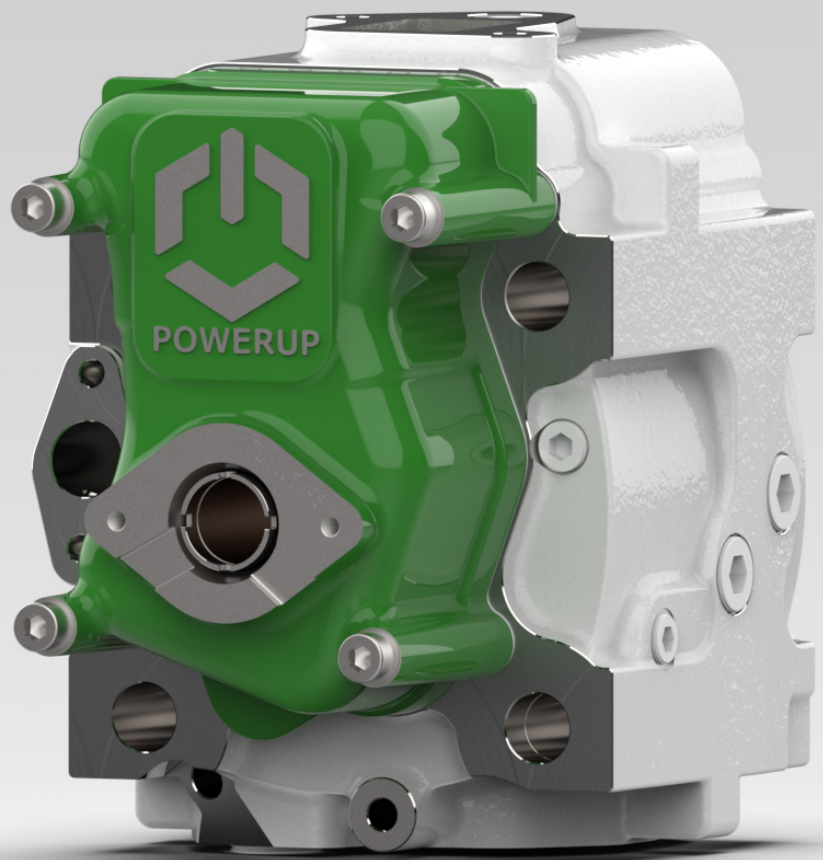


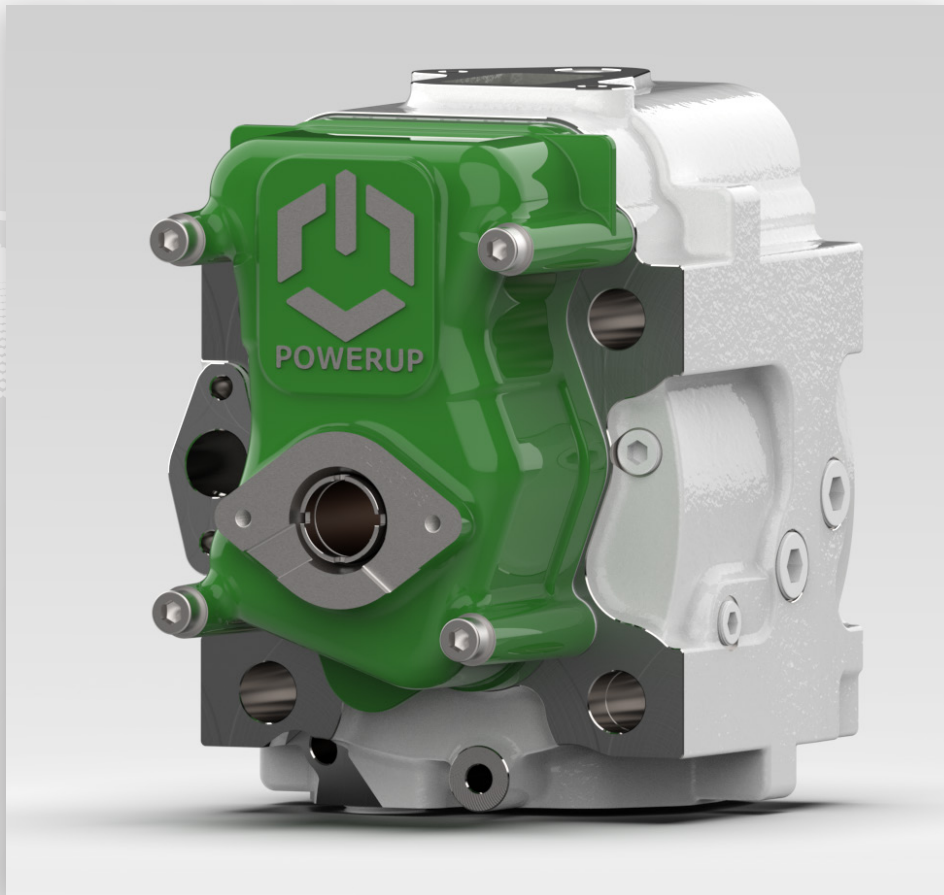
JENBACHER GASMOTOREN BAUREIHE 3



Steigern Sie den Wirkungsgrad Ihres Gasmotors der Baureihe 3 mit unseren preisgekrönten Produkten. Unsere Produkte wurden verbessert, um längere Wartungsintervalle, kundenfreundlichere Wartungen und einen wesentlich geringeren Gasverbrauch zu gewährleisten. Wir verfügen über jahrelange interne Forschungs- und Entwicklungsarbeit für unser Wirkungsgradsteigerungs-Upgrade-Paket.



EVE₃ Effizienzsteigerung



Beschreibung

Rüsten Sie Ihren Gasmotor der Baureihe 3 mit unseren preisgekrönten, hoch modernen EVE₃-Zylinderköpfen mit dem 4-Ventil-Design von PowerUP um. Erhöhen Sie Ihren Wirkungsgrad und reduzieren Sie dadurch Ihren Gasverbrauch bei minimaler Stillstandzeit! Oder schieben Sie den Umbau auf die nächste geplante Überholung unter Beibehaltung der gewohnten Wartungsintervalle.

Vorteile

- Bis zu +2.5 % höherer elektrischer Wirkungsgrad
- Bis zu -6 % weniger Gasverbrauch bei 1 MW, Biogas-Heizwert 5 kWh / m³
- 4-Ventil-Design für verbesserten Ladungswechsel
- Zentral positionierte Vorkammerzündkerze für homogene Verbrennung
- Optimierte Geometrie des Einlass- und Auslasskanals
- Eine Reduzierung Ihrer NO_x-Emissionen auf 250 mg / m³ ist möglich

Kompatibilität

- Für alle Gasmotoren Baureihe 3
- Einfacher Aufbau von Zylinderköpfen, ohne dass andere kritische Komponenten des Motors angepasst oder ausgetauscht werden müssen

Zündkerzen Baureihe 3



Beschreibung

PowerUP entwickelte eine Vorkammer-Zündkerze für Motoren der Baureihe 3 mit 2-Ventil-Zylinderköpfen.

Mechanische Festigkeit im Betrieb und effektive Wärmeableitung sind Schlüsselfaktoren für Zündkerzen. Unsere Zündkerzen verfügen über einen idealen Wärmebereich und erhöhen somit Standzeit und Verfügbarkeit Ihres Motors. Darüber hinaus erfordern unsere Zündkerzen kein Nachstellen und sind somit wartungsfrei.

Vorteile

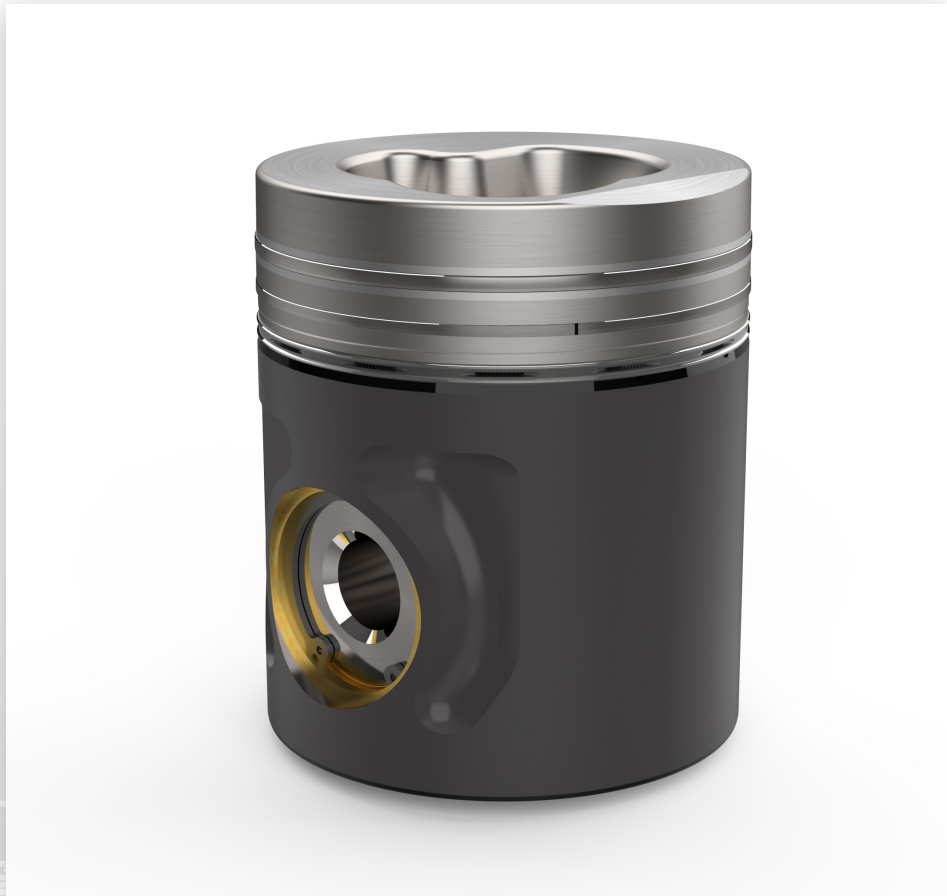
- Kein Nachstellen des Elektrodenabstands erforderlich
- Kann bis zu NO_x 250 mg / Nm^3 betrieben werden

Kompatibilität

- Plug-and-play Design, keine Nachjustierung von Zündzeitpunkt und Ladedruck erforderlich
- Erhältlich für Erdgas & Biogas, Sonderfreigabe auch für andere Gasarten



Kolben Baureihe 3



Beschreibung

Der hochwertige Kolben von PowerUP für die Baureihe 3 wurde entwickelt um die Verfügbarkeit zu erhöhen und die Betriebskosten zu senken.

Modernste Materialien und Verarbeitung gewährleisten höchste mechanische Festigkeit und Zuverlässigkeit im Betrieb.

Zusammen mit unseren kompetenten Partnern und Verbrennungsexperten sind wir auch in der Lage auf Anfrage maßgeschneiderte Verdichtungsverhältnisse für Spezialanwendungen bereitzustellen.

Vorteile

- Messinghülse in der Kolbenbolzenbohrung für maximale Zuverlässigkeit aufgrund des verringerten Risikos eines Ermüdungsbruchs der Nabe

Kompatibilität

- Kompatibel mit allen Gasmotoren der Baureihe 3
- Verfügbar in allen gängigen Kompressionsverhältnissen
- Maßgeschneiderte Kompressionsverhältnisse auf Anfrage erhältlich



Wartungsteile



Beschreibung

PowerUP deckt die gesamte Produktpalette für planmäßige und außerplanmäßige Wartungen ab.

Alle Produkte für den täglichen Betrieb, wie Filter und Dichtungen sowie Teile für kleine und große Überholungen, wie Lager, Anlasser, Laufbuchsen, Ventile und Stellantriebe werden sorgfältig ausgewählt und auf höchste Qualität spezifiziert.



Verfügbarkeit

- Mit einem Lagerbestand von über 100 000 Artikeln und einer Lagerfläche von mehr als 500 m², können wir Ihnen alle notwendigen Teile für den täglichen Betrieb in kürzester Zeit liefern
- Unser Verkaufsteam reagiert unverzüglich auf Anfragen und bezieht Artikel aus unserer gut vernetzten globalen Lieferkette, falls diese nicht lagernd sind.

Blowby-Filter



Beschreibung

Unser Blowby-Filtersystem reduziert die Verschmutzung von Turboladern, Ladeluftkühlern und Brennkammern erheblich und verbessert so die Lebensdauer und Zuverlässigkeit des gesamten Gasmotors.

Darüber hinaus punktet unser Blowby-Filtersystem mit einer sehr hohen Lebensdauer.

Verlässlichkeit

- Erwartete Lebensdauer von bis zu 30.000 Betriebsstunden
- Garantierte Ölabscheidungsrate von 99,98%
- Keine Wärmedämmung erforderlich
- Kompaktes und vibrationsfestes Filterdesign
- Einfach zu montieren und wartungsfrei

Kompatibilität

- Plug-and-play Design für einfachen, direkten Austausch der Filtereinheit bei den meisten Motoren der Baureihe 3
- Nachrüstsätze für Sonderausführungen gewährleisten die Kompatibilität mit allen Motoren der Baureihe 3

Zylinderkopf Überholung



Beschreibung

PowerUP bietet alle erforderlichen Ersatzteile für eine ordnungsgemäße Überholung der Zylinderköpfe der Baureihe 3.

Außerdem bietet PowerUP eine zustandsabhängige Überholung Ihrer gebrauchten Zylinderköpfe durch unser hochqualifiziertes Personal mit vollständiger Inspektion, Nachbearbeitung aller relevanten Oberflächen, Überprüfung und Austausch bzw. Überholung kritischer Verschleißteile.



Vorteile

- Wirtschaftliche Alternative zum Austausch des gesamten Zylinderkopfes
- Erwartete Lebensdauer > 30.000 Stunden
- Reduzierter Ventilverschleiß durch hochwertige Ventile und Sitzringe
- Höchste Zuverlässigkeitsstandards durch Rissprüfung und vollständige Inspektion durch Experten
- Höchste Sauberkeitsstandards durch hauseigenen Vakuumwaschprozess



Verfügbarkeit

- Ventile, Sitzringe, Federn und Führungen sind immer von PowerUP verfügbar

Langfristige Lieferverträge (LTSA)

Wir bieten langfristige Lieferverträge (Long Term Supply Agreements, LTSA) für größte Flexibilität durch eine strategische Kombination aus Teilen, Reparatur und Außendienst zu attraktiven Fixkosten für die Vertragslaufzeit. Mit einem LTSA haben Sie bevorzugten Zugriff auf den PowerUP-Teilebestand, Außendienstressourcen und technisches Know-how.

- Gemeinsam definierte Bedarfsliste
- Basierend auf Bedarfsliste wird der jährliche Teilebedarf / das Auftragsvolumen angenommen
- Je nach Auftragsvolumen werden spezielle LTSA-Rabatte gewährt
- Am Ende eines jeden Jahres werden das Volumen überprüft und ein LTSA-Rabatt (Gutschrift) ausgestellt
- Dieser LTSA-Rabatt wird mit zukünftigen LTSA-Bestellungen verrechnet

PowerUP Langfristige Lieferverträge (LTSA)	Standard-Servicevertrag basierend auf den Betriebszeiten
Rechnungsstellung erfolgt zum Zeitpunkt der Auftragserteilung ohne Vorfinanzierungskosten.	Die Rechnungsstellung erfolgt pro Betriebsstunde. Der Kunde zahlt ab der ersten Betriebsstunde bereits teilweise die kostenintensiven, größeren Wartungsarbeiten (z.B 30.000h Überholung) mit.
Flexibler Lieferumfang. Teile können jederzeit ohne oder mit geringen Auswirkungen zum LTSA hinzugefügt oder entfernt werden.	Fester Lieferumfang. Eine Änderung des Geltungsbereichs ist nicht möglich, da ein herausgenommenes Teil bereits teilweise im Voraus bezahlt wurde (Rechnungsstellung pro Betriebsstunde).
LTSA kann leicht an neue Technologien mit beispielsweise längerer Lebensdauer angepasst werden.	Sehr schwierig aus dem oben genannten Grund (Rechnungsstellung pro Betriebsstunde).
Keine Exklusivität.	Strenge Exklusivität, auch bei Teilen, bei denen bessere Preise / Technologien auf dem Markt verfügbar sind.

Über uns

Die globale Zusammenarbeit unseres Teams ermöglicht unser ganzheitliches Lösungsportfolio zum Nutzen unserer Kunden und Partner zum Leben zu erwecken. Mit unseren kundenspezifischen Serviceangeboten profitieren unsere Kunden von einer höheren Verfügbarkeit, Leistung und Effizienz.



PowerUP GmbH
Sportplatzweg 2
6135 Stans, Tirol
Austria



+43 5242 64 666 - 0



office@powerup.at



www.powerup.at

A large, light blue world map is centered in the background, overlaid with a white hexagonal grid pattern. The map shows the continents of North America, South America, Europe, and Africa.

Driven by efficiency